

AS.MAX

Полный набор решений WiMAX



AS.MAX^{Family}

Достоинства

- WiMAX-сертифицированные решения для стационарных и мобильных приложений: Расширяемые экономичные базовые макро-, микро- и пикостанции для сельских и городских условий
- Предоставление высококачественных услуг, включая передачу данных, голосовую связь и «горячую зону» WiFi
- Уникальное решение операторского класса для передачи голоса
- Широкий диапазон лицензируемых и нелицензируемых частот
- Надежно проверенное сквозное расширение VSAT-терминалов
- Комплексное централизованное управление
- Опыт Gilat и осуществляемая компанией поддержка по всему миру



БЕЗ ПРОВОДОВ

AS.MAX – это передовое комплексное промышленное решение на основе WiMAX, соответствующее требованиям стандартов IEEE 802.16-2004 для стационарных WiMAX-приложений и 802.16-2005 для мобильных WiMAX-приложений. Оно поддерживает целый ряд лицензируемых и нелицензируемых диапазонов частот, обеспечивает повышенное качество обслуживания (QoS) при предоставлении «тройки» услуг и дает уникальную эффективность и экономичность развертывания при широком разнообразии оборудования базовых станций и абонентского оборудования.

Семейство AS.MAX предусматривает различные экономичные варианты базовых станций для стационарных и мобильных WiMAX-приложений, а

также целый ряд внутренних, наружных и мобильных абонентских устройств для массового делового и частного пользователя. В зависимости от бизнес-планов различных операторов, WiMAX-решение для мобильных приложений либо может быть предоставлено с самого начала, либо может постепенно развертываться на основе стационарной WiMAX-сети.

Решение AS.MAX расширяет предложения Gilat в области широкополосного беспроводного доступа, увеличивая охват и возможности спутниковых технологий, что приводит к росту числа абонентов в городских и сельских местностях. AS.MAX – это всесторонне испытанное и надежно проверенное решение для сетей WiMAX и VSAT, обеспечивающих сквозное предоставление широкополосных услуг.

AS.MAX

Обширный набор базовых станций

Решение AS.MAX предусматривает обширный набор базовых станций, поддерживающих широкий ряд применений, от экономичной односекторной базовой пико- или микростанции для районов малой плотности до базовых макростанций, предназначенных для густонаселенных районов и позволяющих операторам комбинировать и приспосабливать свои системы для повышения экономической эффективности. Управление всем набором базовых станций AS.MAX осуществляется посредством Netspan, платформы централизованного управления сетью на основе протокола SNMP.

MicroMAX

Высокоэкономичная базовая пико- и микростанция



MicroMAX – это автономная наружная базовая пико- или микростанция, обеспечивающая расширяемость, начиная с экономичной, односекторной базовой станции для местного охвата зон с малой плотностью абонентов до многосекторной системы для городских районов. MicroMAX потребляет малую мощность, что сокращает общие эксплуатационные расходы и идеально подходит для установки в сельской местности с питанием от солнечных батарей; в то же время, благодаря малой занимаемой площади значительно снижается бремя городской арендной платы.

MicroMAX обеспечивает полностью прозрачные функции согласования в соответствии с IEEE 802.16-2004 и обладает расширенными сетевыми возможностями. Возможность использовать как внутреннюю, так и наружную антенну обеспечивает легкость и гибкость установки.

Используя режимы частотного (FDD) и временного (TDD) дуплексирования с конфигурируемыми размерами каналов, семейство MicroMax поддерживает широкий ряд частотных диапазонов, в том числе 1,5 ГГц, 3,3-3,8 ГГц, 4,9-5,8 ГГц.

HiperMAX

Модульная базовая станция для стационарных и мобильных сетей WiMAX



HiperMAX – это современная мощная базовая станция, рассчитанная на районы высокой плотности и работающая согласно стандартам как для стационарных, так и для мобильных WiMAX-приложений. Станция оборудована мощными передатчиками и расширенной системой антенн. Она поддерживает конфигурации MIMO (многоканальный вход - многоканальный выход) 2x2 и 4x2, что обеспечивает широкое покрытие сотовой связью и высокую пропускную способность.

Благодаря применению технологии программно определяемого радиооборудования (SDR) достигается чрезвычайно высокая гибкость, которая позволяет посредством одной общей полки поддерживать стандарты WiMAX для стационарных и мобильных приложений.

Станция может поддерживать режимы частотного (FDD) и временного (TDD) дуплексирования с конфигурируемым числом каналов и несколькими частотными диапазонами (3,4-3,8 и 4,9 ГГц). HiperMAX поддерживает профиль C сетевой рабочей группы (NWG) и открытые интерфейсы и совместима с шлюзом ASN ControlMAX и ASN шлюзами других изготовителей.

HiperMAX-Micro представляет собой мощную односекторную базовую станцию, специально рассчитанный на создание недорогих станций, устанавливаемых на опорах электропередач и уличного освещения, на крышах или стенах зданий.

MacroMAXe

Наружная базовая станция для мобильных сетей WiMAX



MacroMAXe – наружная высокоинтегрированная базовая станция мобильного сектора WiMAX, работающая в диапазонах 2,3 и 2,5 ГГц и поддерживающая до 2 каналов по 10 МГц. Это устройство, завоевавшее международные награды, является самым компактным и самой мощной из имеющихся на рынке базовых станций для мобильных сетей WiMAX.

В состав MacroMAXe входят два ВЧ приемопередатчика с выходом 40 дБм, антенную систему, рассчитанную на MIMO 2x2, и приемник GPS. Малые размеры и вес устройства делают его идеальным решением для стационарных и мобильных приложений WiMAX сокращая затраты на развертывание в городских и пригородных условиях.



AS.MAX

Разнообразные абонентские устройства

AS.MAX предлагает широкий набор абонентских устройств для бизнеса и частных пользователей, включая универсальные устройства внутренней и наружной установки для передачи данных, голоса и WiFi-приложений. Всеми абонентскими устройствами можно управлять на месте, через Интернет-браузер, или дистанционно, через систему Netspan управления сетью.

EasyST

Самостоятельное абонентское устройство для массового рынка



EasyST – оборудование, предназначенное исключительно для помещений, сертифицированное согласно WiMAX, обеспечивающее низкоуровневый сетевой стационарный и «кочевой» доступ при массовом развертывании и поддерживающее стандарты IEEE 802.16-2004 и 802.16-2005. Наличие 4 направленных антенн обеспечивает прекрасный охват внутри помещения. Компактность и автоматическая настройка EasyST превращают его в идеальное «кочевое» устройство.

EasyST имеет встроенные возможности передачи голоса и данных и оборудовано двумя сменными расширительными базами: одной для беспроводной домашней сети через Wi-Fi и второй – для VoIP как основного приложения. EasyWiFi – это расширительная база Wi-Fi, обеспечивающая полную функциональность узла доступа согласно IEEE 802.11b/g. EasyVoice – это расширительная база SIP VoIP, поддерживающая две голосовые линии RJ-11, с резервным батарейным питанием и портом Ethernet. EasyST совместима с базовыми станциями всех типов в частотных диапазонах 1,5 ГГц, 3,3 – 3,8 ГГц, 4,9 - 5,9 ГГц.

ProST

Наружное абонентское устройство дальней связи



ProST – оборудование, сертифицированное согласно WiMAX, обеспечивающее превосходный бюджет канала в сложных условиях развертывания и поддерживающее стандарты IEEE 802.16-2004 и IEEE 802.16-2005. ProST рассчитано на быструю и простую наружную установку и обеспечивает высокую эксплуатационную готовность при дальней связи как при наличии, так и в отсутствие прямой видимости.

Устройство оборудовано 4-портовым внутренним коммутатором ЛВС для офисов, коммутацией виртуальных ЛВС для многоквартирного обслуживания, а также домашним абонентским шлюзом с богатыми сетевыми возможностями и двумя портами VoIP RJ-11. Специальное устройство ProST внутренней установки для домашних сетей имеет Wi-Fi узел доступа согласно IEEE 802.11b/g.

ProST-WiFi – это устройство ProST со встроенным узлом доступа 802.11b/g, обеспечивающее быстрое создание горячих зон Wi-Fi и использующее WiMAX как превосходное транзитное решение. CPE ProST работает с базовыми станциями всех типов в лицензируемых диапазонах 3,3 – 3,8 ГГц, а также в нелицензируемых диапазонах 4,9 – 5,9 ГГц.

VoiceMAX

Решение VoIP операторского класса



VoiceMAX представляет собой автономный сервер, использующий возможности QoS протокола WiMAX и устанавливаемый в любом месте операторской IP-сети. Он обеспечивает высококачественную передачу голоса операторского класса и поддерживает экстренные вызовы для SIP-услуг.

VoiceMAX ведет мониторинг трафика SIP и поддерживает связь с базовыми станциями WiMAX для динамического оптимального распределения радиоресурсов в соответствии с параметрами SIP-вызовов. При этом минимизируется эфирная полоса пропускания и обеспечивается передача речи междугородного качества.

NetSpan

Комплексное централизованное управление



Netspan – это мощная централизованная система управления базовыми станциями и абонентским оборудованием системы AS.MAX на основе протокола SNMP. Netspan поддерживает крупные сети и обеспечивает управление сбоями, конфигурирование, рабочими характеристиками и защитой. Система основана на архитектуре клиент-сервер. Сервер поддерживает множество GUI-клиентов на базе Интернета и односторонние (northbound) интерфейсы к операторским системам оперативной поддержки.



AS.MAX

AS.MAX представляет собой сквозное всестороннее сетевое решение на основе WiMAX, включающее контроллер сетевого доступа (шлюз ASN) и менеджер обслуживания абонентов (AAA).

ControlMAX

Шлюз ASN для мобильных приложений WiMAX

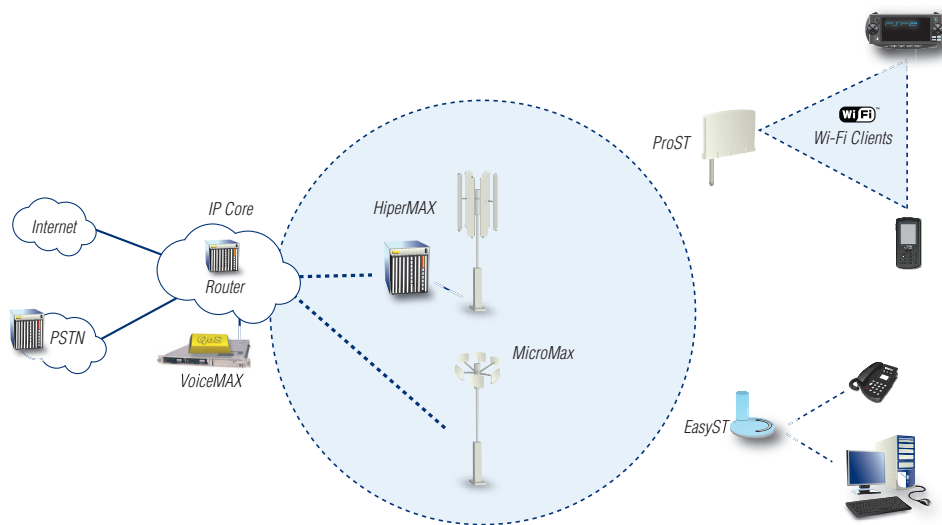


ControlMAX представляет собой мощный шлюз, обеспечивающий сопряжение сети доступа WiMAX (ASN) и сети подключения к услугам (CSN). Устройство агрегирует трафик базовых станций WiMAX и управляет подвижностью. В качестве части всестороннего решения AS.MAX и в сотрудничестве Starent Networks, ControlMAX представляет две дополнительные платформы для различных сценариев развертывания: AN-1- низкоуровневый шлюз ASN, специально рассчитанный на распределенную сетевую архитектуру, и ST-16 – централизованный шлюз ASN для широкомасштабных сетей. Оба решения поддерживают профиль C NWG profile C по отношению к базовым станциям и позволяют, начав с минимальных капиталовложений, постепенно увеличивать их по мере роста.

Менеджер услуг AAA

Решение AS.MAX для мобильных WiMAX-приложений совместимо с Менеджером услуг AAA (Bridgewater) – расширяемым, наиболее проверенным и надежным из имеющихся на рынке решений. Менеджер услуг AAA (опознание, авторизация и учет) основан на мощном механизме методов и профилей и позволяет поставщикам услуг предоставлять и контролировать доступ к расширенным и дифференцированным услугам по всем типам инфраструктурам доступа

Схема сети AS.MAX



• Штаб-квартира компании (972) 3 925 2000 • Россия (7) 495 981 0965 • Казахстан (7) 327 259 6575 www.gilat.com